

[illegible]

MTRA. LETICIA YESICA  
TAFOYA YESCAS

## INSTRUCCIONES GENERALES:

Les pido por favor que entreguen sus trabajos acorde a lo siguiente:

- 1) Los trabajos se pueden entregar en formato digital o bien escritos en el cuaderno.
- 2) Deberás tomar una evidencia Fotográfica por cada producto final.
- 3) En un solo archivo formato Word o PDF colocar las actividades terminadas. Acompañadas de su evidencia fotográfica. **(En caso de que hayas realizado las actividades en el cuaderno, tomar una foto e irlas pegando en orden en un solo documento )**
- 4) Los trabajos se enviarán a la plataforma Classroom. Únicamente para los estudiantes que presenten alguna complicación con el manejo de su correo institucional, deberán de enviar sus productos al correo electrónico: [leticia.tafoya@aefcm.gob.mx](mailto:leticia.tafoya@aefcm.gob.mx)
- 5) Cualquier duda me pueden escribir en la plataforma o bien al correo.

### FECHA DE ENTREGA

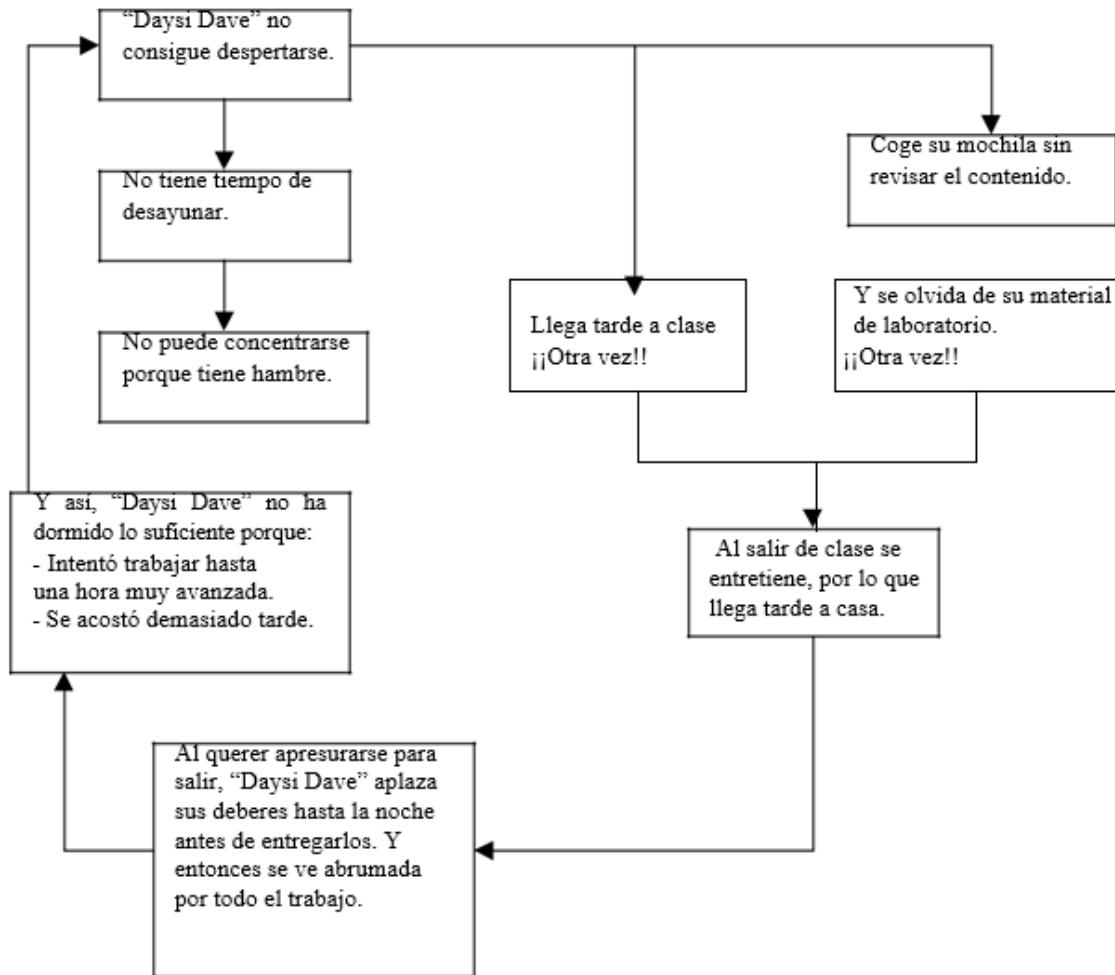
A4  
EL CASO DE "DAYSI DAVE"

Viernes 16 de abril

# ACTIVIDAD 4

## EL CASO DE "DAYSI DAVE"

**INSTRUCCIONES:** Analiza el siguiente caso y contesta lo que se te pide.



- 1.- ¿Cuáles son los principales problemas de Daysi Dave?
2. ¿Tienes tú dificultades parecidas a las de "Daysi Dave"? ¿Cuáles? Escríbelas a continuación.
3. Menciona las posibles soluciones que le comendarías a Daysi Dave para resolver sus problemas.
4. : ¿Cuáles son las dificultades y distracciones que surgen con más frecuencia a la hora de estudiar?